

Утверждена

Постановлением

(наименование документа об утверждении, включая
администрации города Благовещенска
 наименования органов государственной власти
 или

органов местного самоуправления, принявших

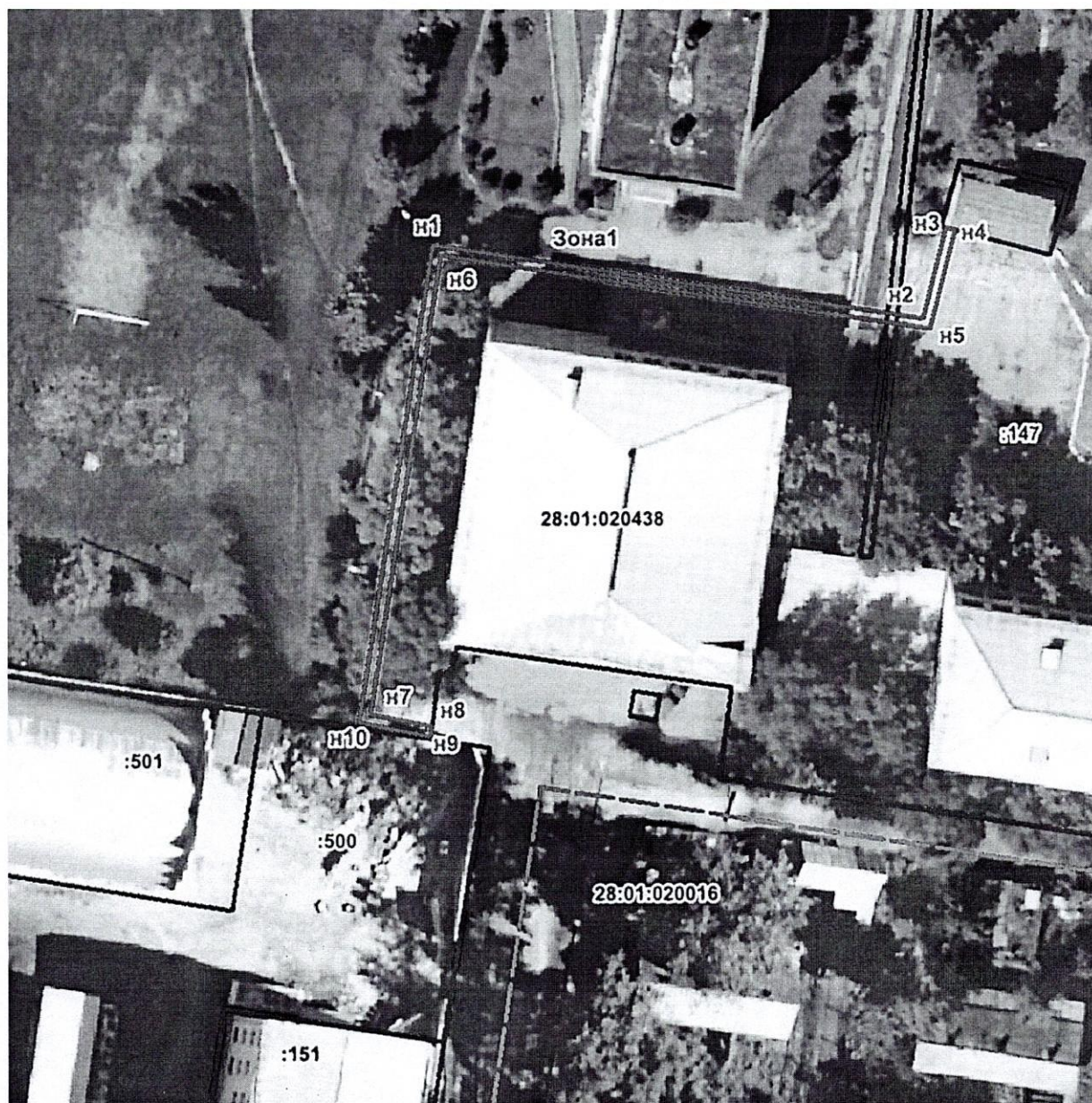
решение об утверждении схемы или подписавших
 соглашение о перераспределении земельных

от 31 МАЙ 2021 N 1986 (участков)

Схема границ публичного сервитута на кадастровом плане (или кадастровой карте) территории				
№п/п	Характеристики объекта и земельного участка	Объект расположен в пределах земельного участка	Площадь границ сервитута, кв. м	Количество контуров на участке
1	Категория земель: Земли населенных пунктов Цель установления публичного сервитута: Для размещения электрических сетей Местоположение: Амурская область, г. Благовещенск	28:01:020438:147	117	1
		28:01:020438:148	1	
		Общая площадь границ сервитута		118

Система координат				
МСК-28, СК округ зоны 3			Местная система координат г. Благовещенск	
Метод определения координат характерной точки: Метод спутниковых геодезических измерений (определений), 0.10				
Обозначение характерных точек границ публичного сервитута	X	Y	X	Y
1	2	3	4	5
Зона1				
н1	458 348,02	3 287 943,02	18 140,43	25 833,42
н2	458 340,12	3 287 993,99	18 132,68	25 884,41
н3	458 349,55	3 287 996,46	18 142,12	25 886,85
н4	458 349,31	3 287 997,42	18 141,89	25 887,82
н5	458 339,00	3 287 994,72	18 131,56	25 885,15
н6	458 346,87	3 287 943,86	18 139,28	25 834,25
н7	458 299,02	3 287 936,26	18 091,40	25 826,81
н8	458 297,78	3 287 942,66	18 090,17	25 833,24
н9	458 296,79	3 287 942,54	18 089,19	25 833,14
н10	458 298,24	3 287 935,12	18 090,62	25 825,68
н1	458 348,02	3 287 943,02	18 140,43	25 833,42

**Схема границ публичного сервитута для размещения электрических сетей Амурская
обл., г. Благовещенск**



Условные обозначения:

- _____ - границы публичного сервитута
- - граница кадастрового квартала
- _____ - граница участка по сведениям ГКН
- :15 - номер земельного участка по сведениям ГКН
- 28:01:020438 - номер кадастрового квартала по сведениям ГКН
- n1 - обозначение характерной точки публичного сервитута

Масштаб 1:700